



© caesarstone®





Caesarstone (シーザーストーン)は、1987年にイスラエルで創業以来、エンジニアドストーンのパイオニアとして50か国以上で多くのプロジェクトにカウンタートップをお届けしてきました。この間に世界は大きな変化を遂げ、Caesarstoneも責任ある業界のリーダーとして、社会で深まる環境への関心や変わりゆく価値観とともに進化してまいりました。特に製品開発・環境パフォーマンス・製品寿命・製品ライフサイクルにおける安全性に重点的に取り組んでいます。地球の天然素材から創造される新しく特別な価値を提供し続けてゆくために、変化と改革を進めています。

トレンドは追わない、つくり出す。
We don't follow trends, we set them.

Why Caesarstone?

エンジニアドストーンのパイオニア

「トレンドは追わない、つくり出す。」

Caesarstoneをデザインしているのは、最高のクラフトマンシップを持つ専属デザイナーたちです。

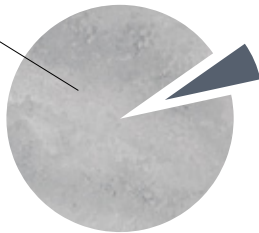
彼らのインスピレーションから創造される人間味あふれるデザインが、Caesarstoneの何よりの魅力です。

アートへの飽くなき欲求と、開発への終わりなき探求心で、いつの時代にも新鮮な感動を与え、そして時を経てもなお愛されるデザインを生み続けています。



天然の鉱物

天然鉱物



Caesarstoneは約90%が天然の鉱物で構成されています。

人工では出せない大自然のスケール感やナチュラルな質感を最大限に活かし、奥行きのあるデザインを実現しています。



圧倒的な硬度

Caesarstoneの表面はモース硬度 6.5-7 と、高い硬度を持っています。日常的な使用によるキズ、摩耗に対しても強い耐性があります。



モース硬度	
ダイヤモンド	10
Caesarstone	6.5-7
御影石	6
ナイフの刃	4
大理石	3

曲げ強度 <small>ASTM C880/C880M-15</small>	
Caesarstone	35.5-77.5MPa
御影石	13.2MPa
大理石	18.18MPa



クリーンで衛生的な素材

天然石は多孔質で、表面に小さな穴が無数にありますが、Caesarstoneにはありません。吸水率は0.05%と極めて低く、細菌の繁殖の原因になる水分、汚れがほとんど浸み込まないため、お手入れも簡単です。



吸水率	
Caesarstone	0.05%
御影石	0.20%
大理石	0.10%

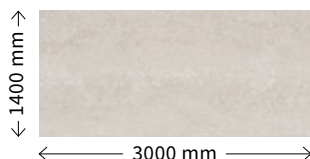


スラブ（原板）について

寸法・厚み・重さ

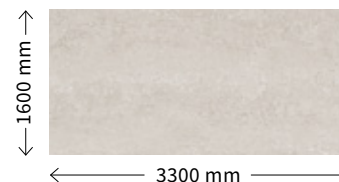
■ 寸法

標準サイズ：3000 x 1400 mm（有効寸法）



JUMBO（Super Premium Plus, Premium Plus のみ）

寸法：3300 x 1600 mm（有効寸法）



■ 厚み（製品誤差 ±1mm）

13mm：一部受注生産品あり※

20mm：受注生産品※

※通常納期 + 1.5ヶ月の納期がかかります。

■ 重さ

13mm厚：約 33kg/m

20mm厚：約 48kg/m

安全性・環境性能



ISO 9001:2015
ISO 14001:2015
ISO 45001:2018
OHSAS 18001:2007



Environment Product Declaration（製品環境宣言）の略で、製品のライフサイクル（原材料から廃棄に至るまでのすべてのプロセス）全体で環境へ与える影響を評価する環境ラベルです。第三者が検証・評価するため高い透明性を持ちます。シーザーストーンでは2023年に4044 Airy Concreteをはじめとする一部商品で初のEPD認証を受けました。



GREENGUARD

世界で最も厳しい室内空気質指針と言われている米国のグリーンガード認証を取得しています。空気中に排出する化学物質が最小限である証です。



GREENGUARD GOLD

もとはGREENGUARDチルドレン&スクール認証と呼ばれていた規格で、学校という特徴的な建物の構造や、集団で過ごす空間といった繊細な環境に考慮した規格として、現時点でもっとも厳正な評価基準をもつとされています。



LEED (Leadership in Energy and Environmental Design) LEEDv3 LEEDv4

米国グリーンビルディング協会 (USGBC) によって開発され、デザイン設計、構造、機能などにおいて良質なグリーンビルディングが備えるべき必須条件を示した認証プログラムです。



ANSI/NSF Standard51

公衆安全衛生分野で国際的に認められた第三者認定機関認証 NSF51に適合しており、あらゆる食品環境において安全であることが保証されています。無孔性の（小さな穴がない）表面が細菌の繁殖を抑え、衛生的な表面環境をつくりだしているのです。



Scientific Certification Systems (SCS)

Scientific Certification Systems (SCS) は、サステナブルな環境管理において世界をリードする第三者監査、試験、認定機関です。シーザーストーンにはリサイクル原材料を主とした製品がいくつもあり、それらにおいて SCS 認証を取得しています。



Health Product Declaration (HPD)

健康製品宣言 (HPD) は健康に関する観点から必要な製品の情報を開示する技術的宣言書です。シーザーストーンではこの宣言書を発行することで、製品の健康への影響についての透明性を保証しています。

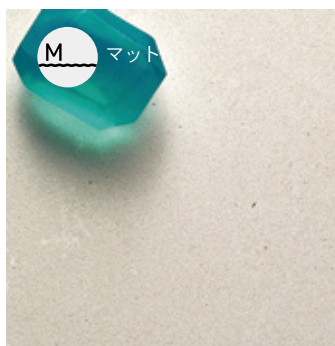


表面仕上げの種類

※表面仕上げのカスタムオーダーは承っておりません。



つやのある最も標準的な
表面仕上げ



光の反射を抑えたきめ細かな
マット仕上げ



わずかに凹凸を感じる立体的な
マット仕上げ



柔らかな粒の反射がやさしい
マット仕上げ



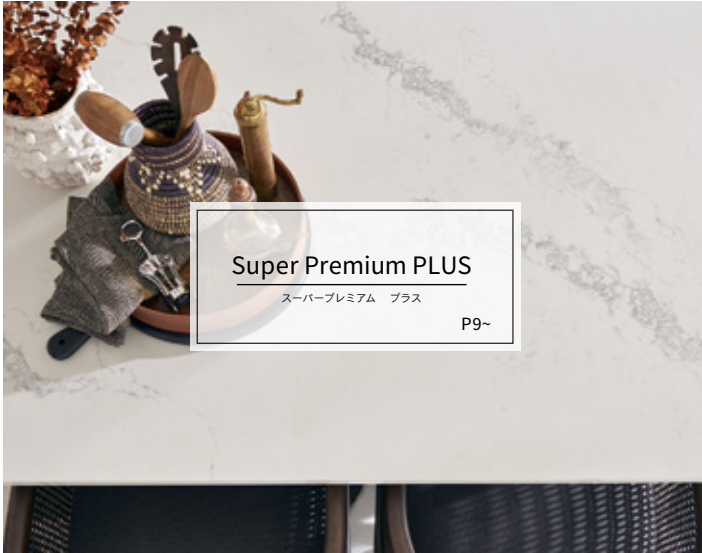
オーガニックな質感の
なめらかなマット仕上げ

□黒、茶、濃色系は白系と比較して、手指のあとや油汚れなどが目立つ傾向にあります。
□マット系（水磨き、マット、ラフコンクリート、ナチュラル）仕上げは表面に微細な凹凸があります。
本磨きと比較して、手指の油汚れなどが目立ったり、お手入れに手間を要する場合があります。

2024 Caesarstone Collection

2024 シーザーストーンコレクション

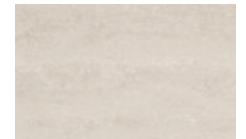
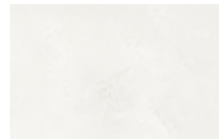
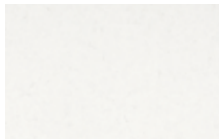
※各グレード内での価格差はありません。

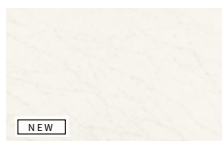


5031 Statuario Maximus



5131 Calacatta Nuvo

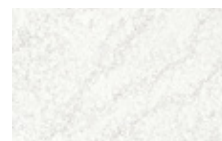




5140 Dreamy Carrara



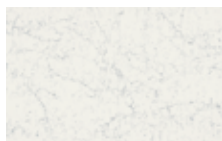
5820 Darcrest



5171 Arabetto



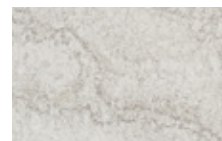
5110 Alpine Mist



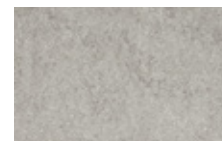
5143 White Attica



5000 London Grey



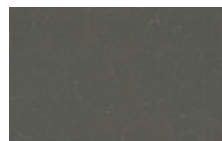
6046 Moorland Fog



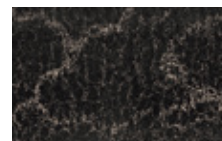
5133 Symphony Grey



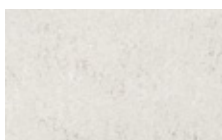
6313 Turbine Grey



5003 Pietra Grey



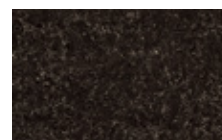
5100 Vanilla Noir



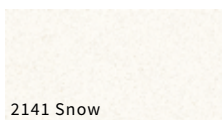
6131 Bianco Drift



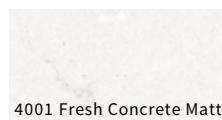
6003 Coastal Grey



6338 Woodlands



2141 Snow



4001 Fresh Concrete Matt



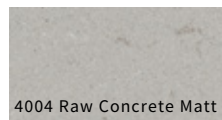
4601 Frozen Terra Matt



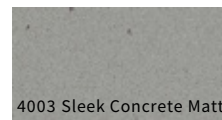
4600 Organic White



6600 Nougat



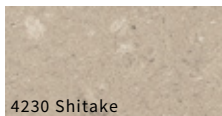
4004 Raw Concrete Matt



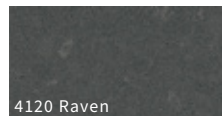
4003 Sleek Concrete Matt



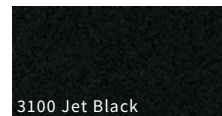
4130 Clamshell



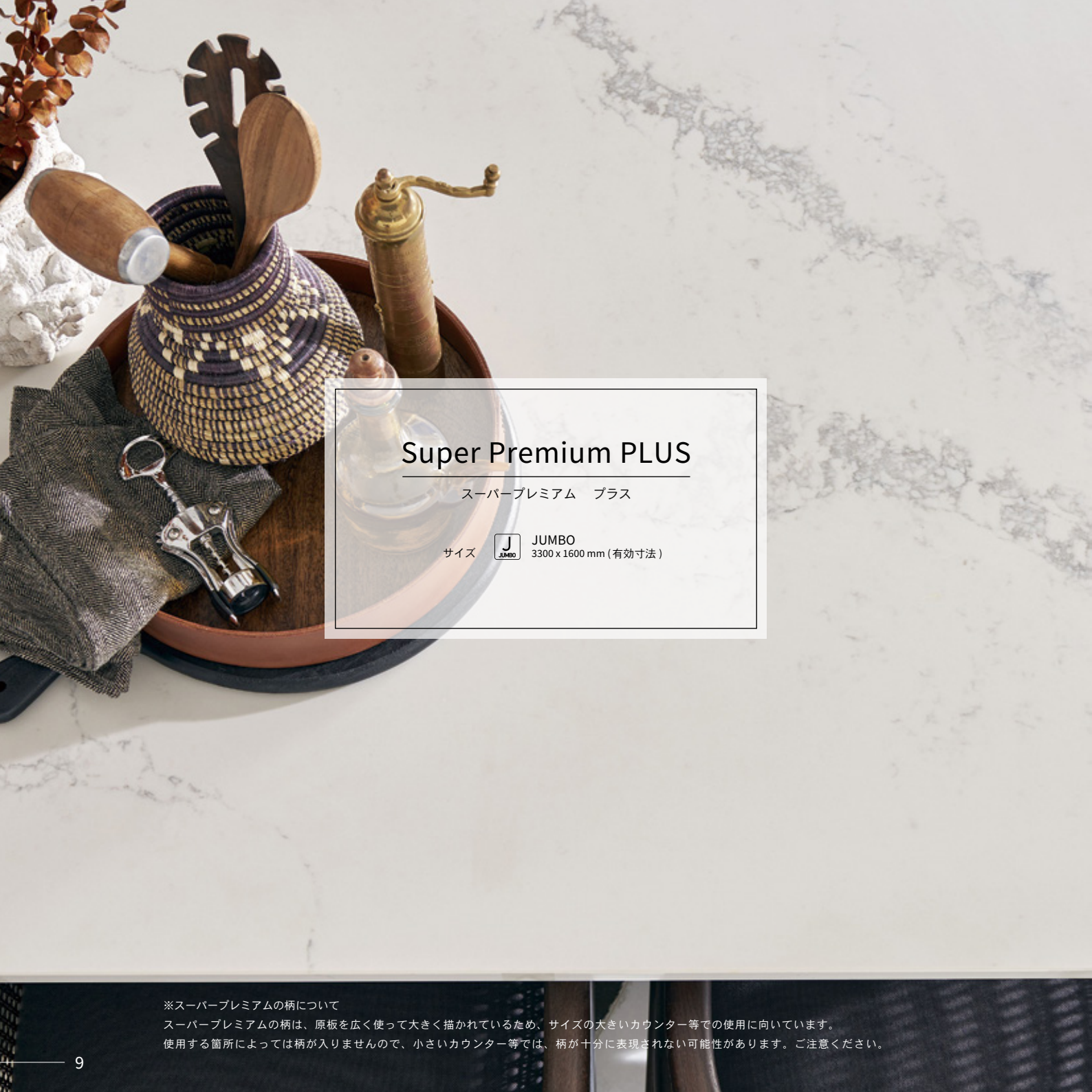
4230 Shitake



4120 Raven




3100 Jet Black



Super Premium PLUS

スーパープレミアム プラス

サイズ  JUMBO
3300 x 1600 mm (有効寸法)

※スーパープレミアムの柄について


スーパープレミアムの柄は、原板を広く使って大きく描かれているため、サイズの大きいカウンター等での使用に向いています。使用する箇所によっては柄が入りませんので、小さいカウンター等では、柄が十分に表現されない可能性があります。ご注意ください。

Full Slab (3300 x 1600mm)




原寸大



5031 Statuario Maximus スタチュアリオマキシマス  本産き

受注生産品

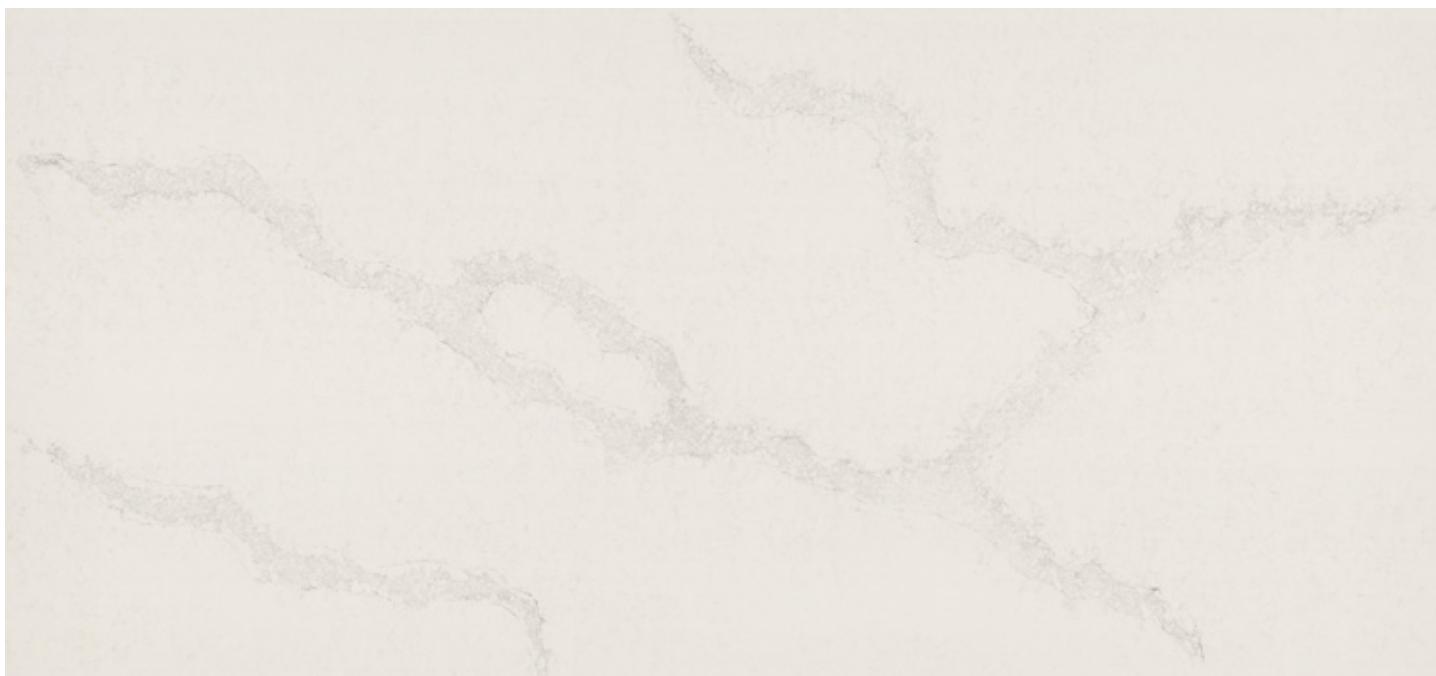
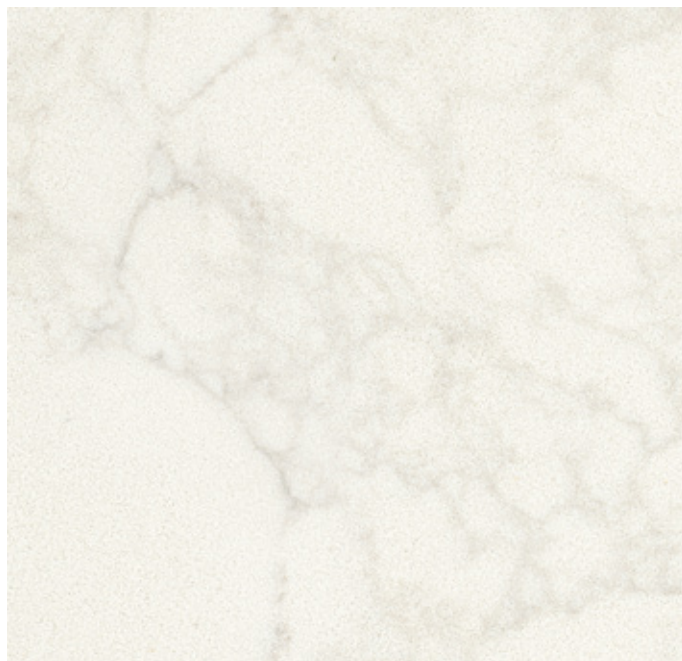


5131 Calacatta Nuvo カラカッタヌーヴォ  本磨き


受注生産品

Full Slab (3300 x 1600mm)

原寸大








Premium PLUS


プレミアム プラス

サイズ  JUMBO 3300 x 1600 mm (有効寸法)

Full Slab (3300 x 1600mm)

原寸大




5141 Frosty Carrina フロスティカリーナ  本磨き

Full Slab (3300 x 1600mm)

原寸大




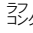
4011 Cloudburst Concrete クラウドバーストコンクリート  珪藻土

Full Slab (3300 x 1600mm)



原寸大




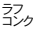
4044 Airy Concrete エアリーコンクリート   コンクリート

Full Slab (3300 x 1600mm)



原寸大





4023 Topus Concrete トーバスコンクリート   コンクリート

Full Slab (3300 x 1600mm)

原寸大



5810 Black Tempal ブラックテンパル  ナチュラル



Premium

プレミアム

標準

サイズ 3000 x 1400 mm (有効寸法)

Full Slab (3000 x 1400mm)

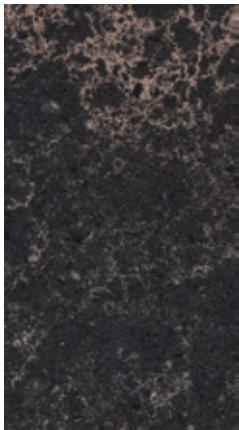
原寸大



5140 Dreamy Carrara ドリーミーカララ (H) 水磨き

Full Slab (3000 x 1400mm)

原寸大



5820 Darcrest ダークレスト (H) 水磨き

Full Slab (3000 x 1400mm)



原寸大

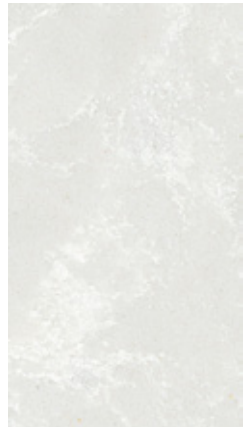



5171 Arabetto アラベット  本磨き

Full Slab (3000 x 1400mm)



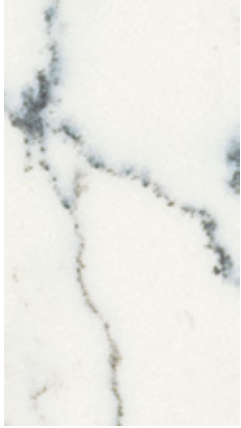
原寸大




5110 Alpine Mist アルパインミスト  本磨き

Full Slab (3000 x 1400mm)

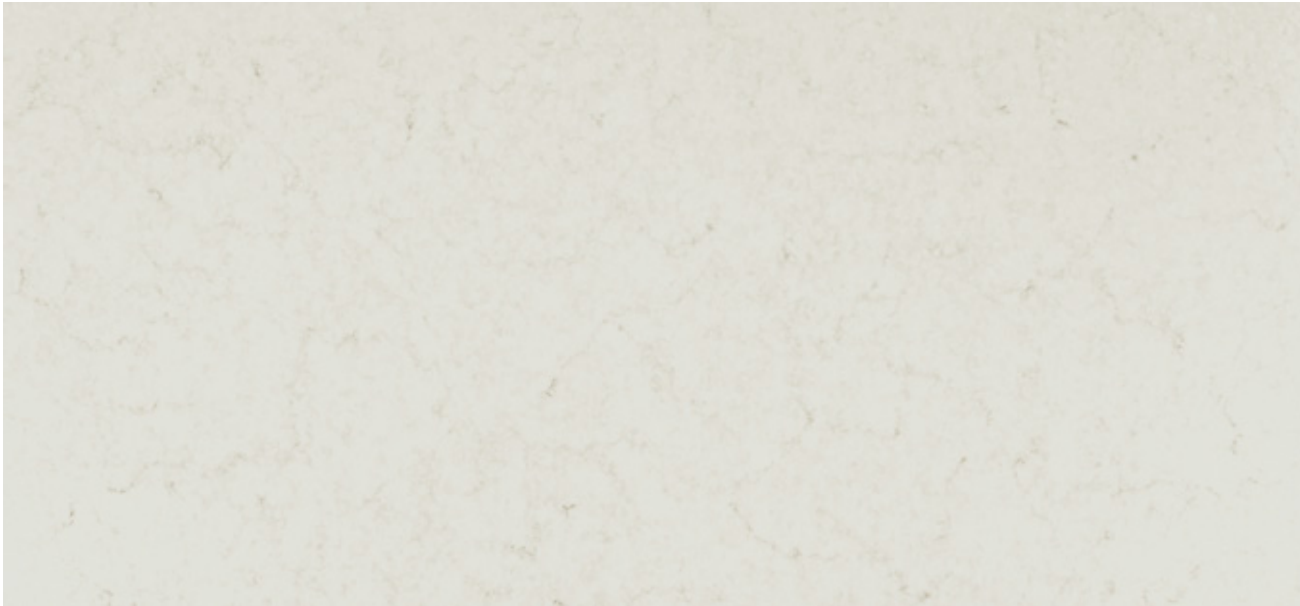
原寸大



5143 White Attica ホワイトアティカ  本産き

Full Slab (3000 x 1400mm)

原寸大



受注生産品


5000 London Grey ロンドングレー  本産き

Full Slab (3000 x 1400mm)



原寸大

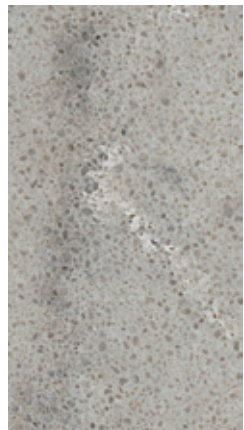


6046 Moorland Fog ムーアランドフォグ  本磨き

Full Slab (3000 x 1400mm)

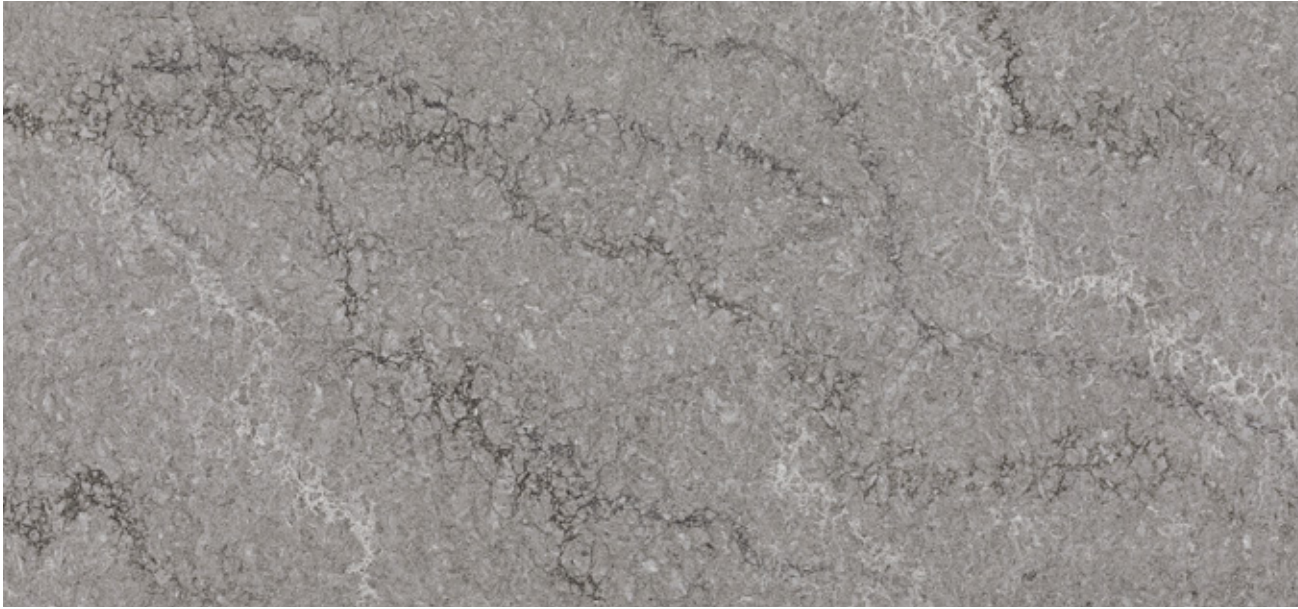


原寸大




5133 Symphony Grey シンフォニーグレー  本磨き

Full Slab (3000 x 1400mm)

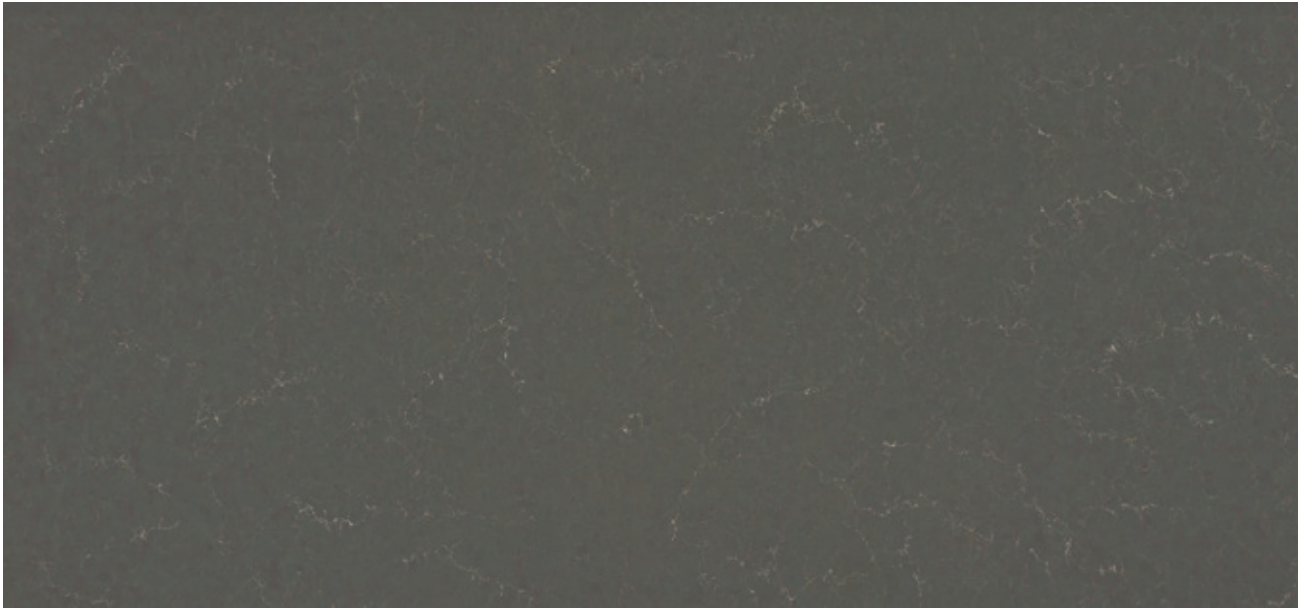


原寸大

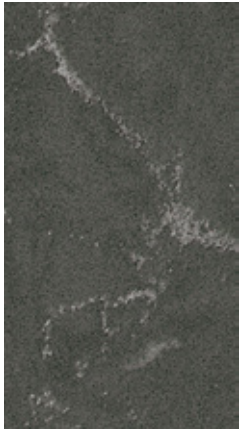


6313 Turbine Grey ターバイングレー  本磨き

Full Slab (3000 x 1400mm)

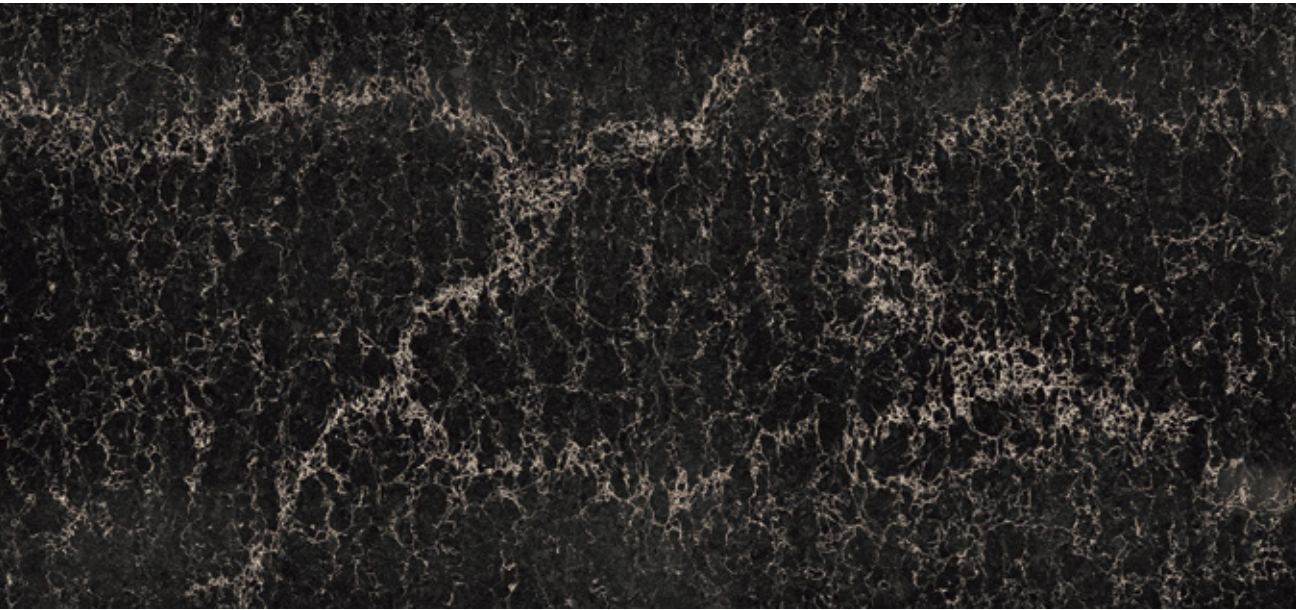


原寸大

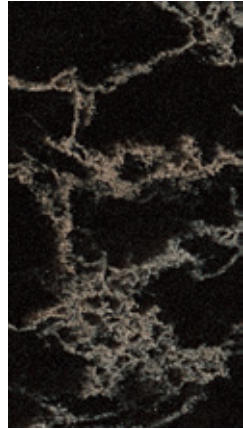



5003 Pietra Grey ピエトラグレー  本磨き

Full Slab (3000 x 1400mm)



原寸大



5100 Vanilla Noir バニラノワール  本磨き





Special

スペシャル


標準
サイズ 3000 x 1400 mm (有効寸法)

Full Slab (3000 x 1400mm)



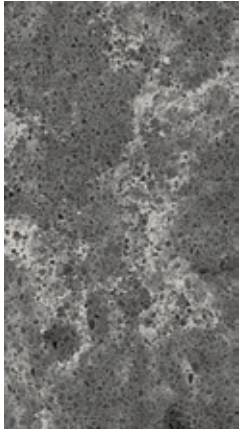
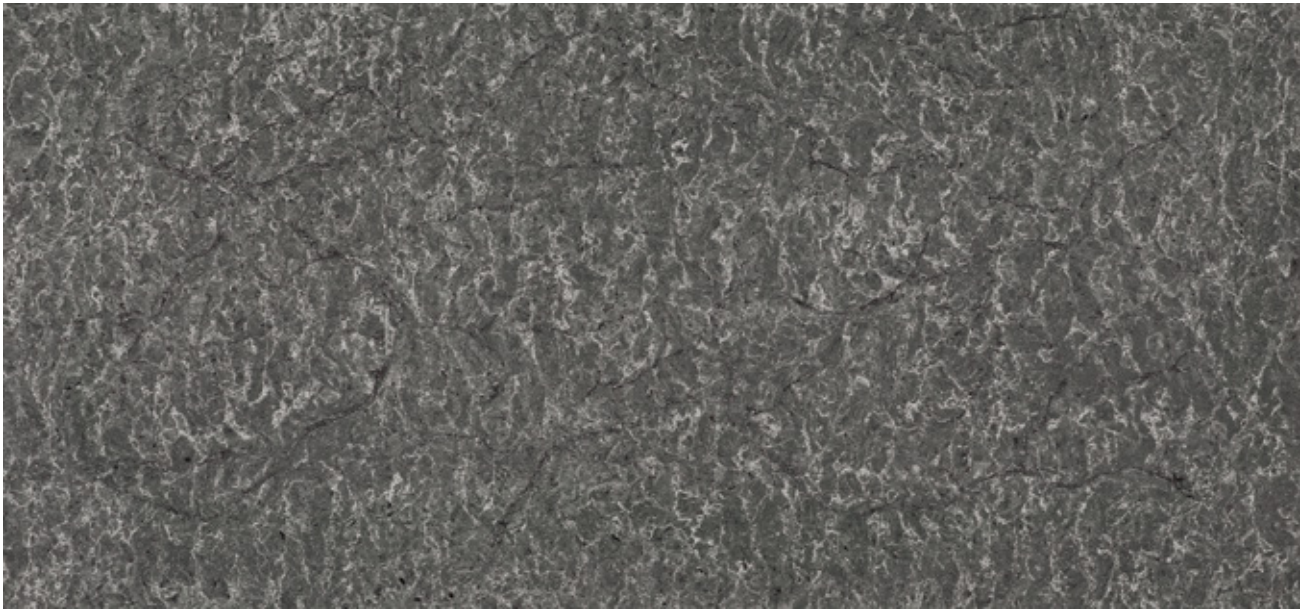
原寸大




6131 Bianco Drift ビアンコドリフト  本磨き

Full Slab (3000 x 1400mm)

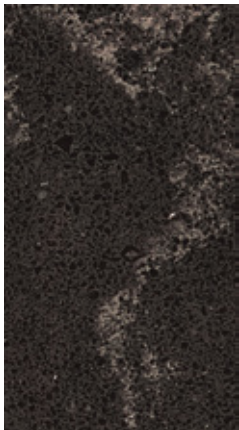
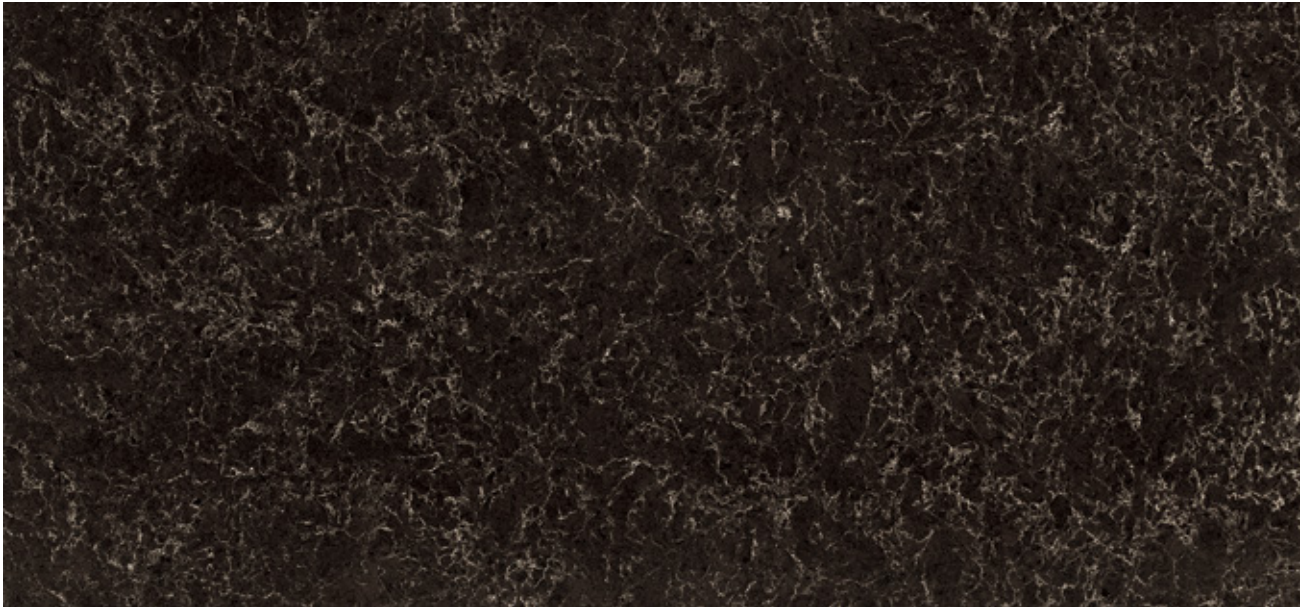
原寸大




6003 Coastal Grey コースタルグレー  本磨き

Full Slab (3000 x 1400mm)

原寸大



6338 Woodlands ウッドランズ  本磨き

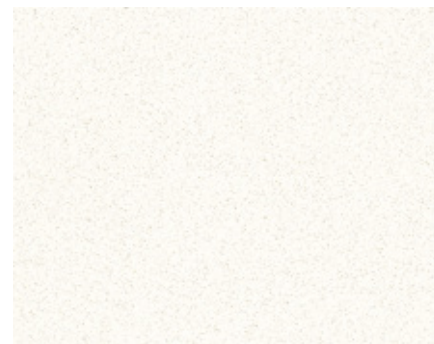
Standard

スタンダード

標準
サイズ 3000 x 1400 mm (有効寸法)



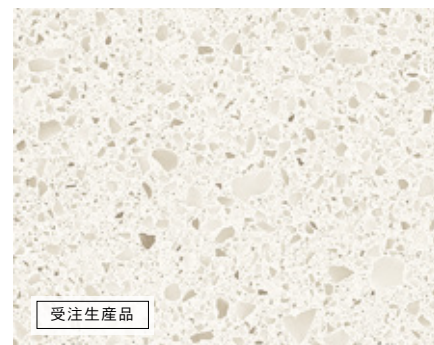
Scale 1:2



2141 Snow
スノー



本磨き

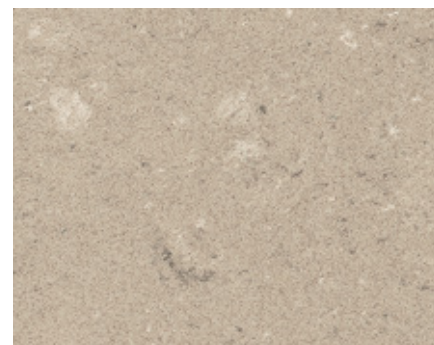


受注生産品

6600 Nougat
ヌガー



本磨き



4230 Shitake
シイタケ



本磨き



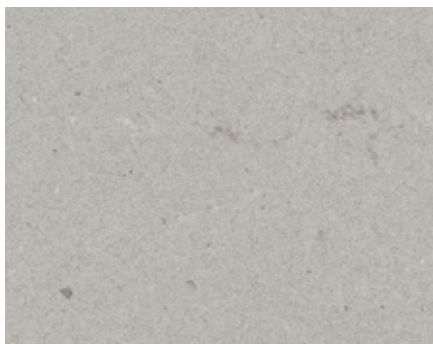
4001 Fresh Concrete Matt
フレッシュコンクリートマット



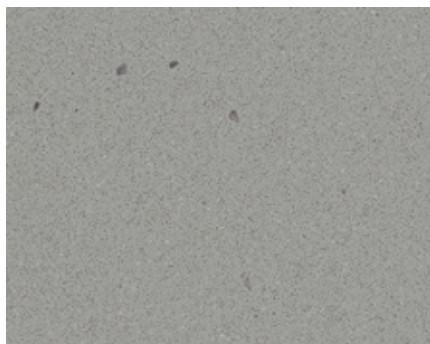
4601 Frozen Terra Matt
フローズテラマット



4600 Organic White
オーガニックホワイ



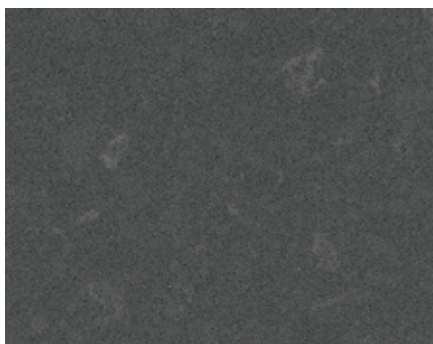
4004 Raw Concrete Matt
ローコンクリートマット



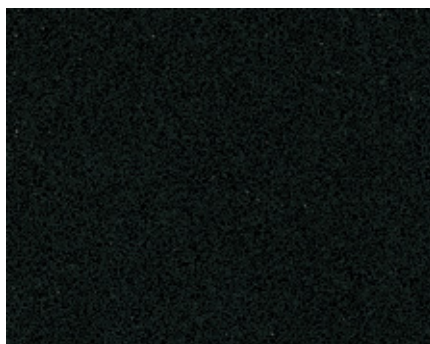
4003 Sleek Concrete Matt
スリークコンクリートマット



4130 Clamshell
クラムシェル



4120 Raven
レイベン



3100 Jet Black
ジェットブラック



色柄についての留意事項

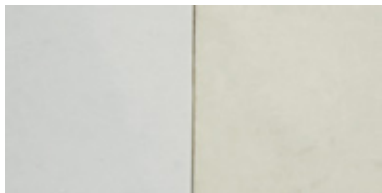
■ 実物とのイメージの違いについて

カタログ、Web 画像、カットサンプルと実物の商品では柄の印象が異なる場合があります。

■ 色味、柄の密度の幅について

同じ品番でも、製造ロット、個体差により色味、柄の密度などが異なります。

・色味の違いの例

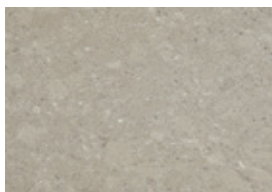


5000 London Grey

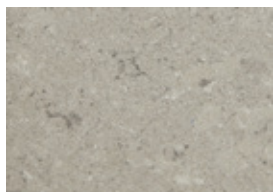


6131 Bianco Drift

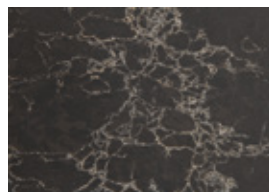
・柄の密度の違いの例



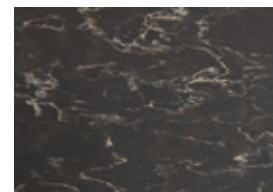
4230 Shitake



・柄の出方の違いの例

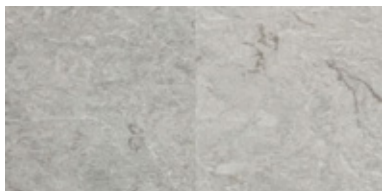


5100 Vanilla Noir



同一の材料においても、部位により色調が異なるので、ジョイント部の色柄が合わないことがあります。

・ジョイント部の色柄が合わない例



6131 Bianco Drift



4004 Raw Concrete Matt

■ 4001、4004 コンクリートマット柄について

ランダムに白、グレーの斑（石目）が入ります。
入り方にもばらつきがあります。



4001 Fresh Concrete Matt



4004 Raw Concrete Matt

■ くぼみについて

凹凸のあるラフコンクリート、ナチュラル仕上げでは、
比較的大きなくぼみがある箇所があります。



4011 Cloudburst Concrete

色柄についての留意事項

■ 濃色系の留意点

黒、茶、濃色系は白系と比較して、手指のあとや油汚れが目立つ傾向にあります。

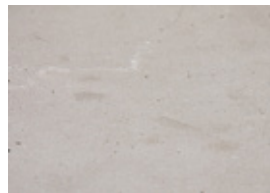
該当色：5810、5820、5100、6338、5003、4120、3100



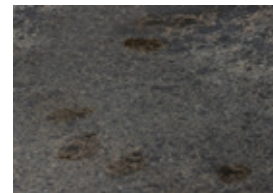
3100 Jet Black

■ マット系の留意点

マット系（水磨き、マット、ラフコンクリート、ナチュラル）仕上げは表面に微細な凹凸があります。本磨きと比較して、手指の油汚れが目立ったり、お手入れに手間を要します。



4001 Fresh Concrete Matt



5820 Darcrest

■ 不純物について

約90%が天然鉱物で構成されているため、不純物を含むことがあり、黒点、茶点、青点、赤点、白点などの粒となって表れることがあります。

・黒点の例



・茶点の例



・青点の例



・白点の例



■ 柄のバージョンアップについて

予告なく色味、柄に改良が加えられることがあります。予めご了承ください。

使用上のご注意とお願い



重い物を
落下させないでください。



加熱直後の鍋等を置く
場合は必ず鍋敷き等
ご使用ください。



直接包丁や
カッターナイフ等を使用
しないでください。



直接火のついたタバコを
放置しないでください。



直接ビス、くぎ等を
打ちこまないでください。

※ワックス、撥水剤等のコーティング剤を塗布するのは避けてください。メーカー保証の対象外になります。

※内装用製品です。直射日光が常に当たる環境下での使用は避けてください。

※不燃材料ではありません。

ケア&メンテナンス

■ 毎日のお手入れ

水拭きや除菌用アルコールを浸したペーパータオルなどで拭くだけで簡単にきれいになります。

日常のお手入れ方法 YouTube



■ 落としづらい油汚れを落とすには

食器洗い用スポンジにキッチン用中性洗剤、または弱アルカリ性洗剤を含ませて汚れた箇所を拭いてください。仕上げに水拭きした後にペーパータオルなどで洗剤をよく拭き取ってください。

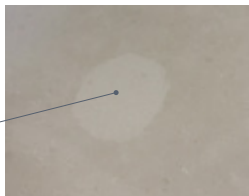
■ 色移り汚れを落とすには

野菜(人参など)、紅茶や染料などがシーザーストーンに色移りした場合は、キッチン用漂白剤をペーパータオルに浸して数分置くことで除去できますが、使用後の漂白剤は速やかに拭き取り、カウンタートップに残留しないようにしてください。

■ 残留物の膜(くすみ)

水拭きの水分、洗剤の拭き残し、拭き掃除で薄く伸びた油などの残留物が表面に蓄積すると、薄い膜(くすみ)を形成して艶が落ちたように見えることがあります。この状態で一部分だけ洗剤を使用して清掃すると、清掃した箇所のみ膜が落ち、周囲との差が生じることがあります。その際は、全体を同様に清掃することで本来の艶が戻ります。

一部だけくすみ
落ちている状態



■ 使用してはいけない洗剤等

強い化学薬品や研磨剤入りのスポンジは、シーザーストーンの色や艶に修復不能なダメージを与える可能性があります。使用は控えてください。

- ×トリクロロエタンやジクロロメタンを含んだ剥離剤等
- ×水酸化ナトリウム(苛性ソーダ)を含む業務用強アルカリ性洗剤等
- ×研磨剤入りのスポンジ、クリーニングパッド等

■ お掃除の仕上げに

拭き掃除の仕上げに残留物をよく拭き取ることで、カウンタートップに汚れや洗剤が残留して蓄積するのを防ぎます。水拭きした後にペーパータオルで水分を拭き取って仕上げるのがお勧めです。

■ 乾燥してこびりついた付着物を落とすには

プラスチックのヘラなどで付着物を削ぎ落してから湿らせた布やペーパータオルで拭き取ります。付着物が取り切れない場合は、水を吸わせて付着物を柔らかくしてから拭き取ってください。

■ 衣服等の擦れにご注意ください

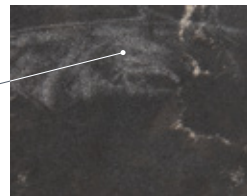
カウンタートップに衣服等が強く擦れると、切れ、折れ等が発生することがありますのでお気をつけください。

■ 使用に注意が必要な洗剤等 ①

直ちに不具合をもたらすことはありませんが、長時間の接触で劣化の原因となる可能性があります。毎日のお手入れでは使用しない、やむを得ず使用した場合は速やかに拭き取るなど、シーザーストーンとの接触を最小限にすることをお勧めします。

- ▲キッチン漂白剤
- ▲強アルカリ性洗剤
(アルカリ電解水、セスキ炭酸ソーダ含む)
- ▲シンナー、アセトン、除光液

強アルカリ性洗剤
による脱色

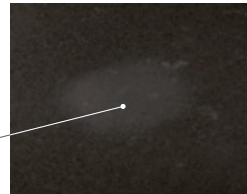


■ 使用に注意が必要な洗剤等 ②

狭い範囲を集中的に磨いたり、強く磨きすぎると表面の艶が落ちます。艶が一度落ちると修復ができませんので、使用には十分ご注意ください。

- ▲クレンザー
- ▲メラミンスポンジ

使用には問題ありませんが
艶落ちを完全に修復する
ことはできません。



物性・試験データ

試験	規格	結果
吸水率	ASTM C97	≤0.05%
	EN 14617-1	
密度	ASTM C97	≥ 2.1gr/cm ³
	EN 14617-1	
曲げ強度	ASTM C880/C880M-15	35.5-77.5MPa
	EN 14617-2	43-80MPa
耐衝撃性	EN 14617-9	5.0-14.4(J)
圧縮強度	ASTM C170	Dry:219-299MPa;Wet:203-274MPa
	EN 14617-15	157-243MPa
摩耗抵抗	ASTM C1243-93	Volume of chord:V=59.2-107.2mm ³
	EN 14617-4	Chord length=22.0-22.6mm
耐光性(変退色:級)	JIS K7102	5
耐汚染性	JIS K6902	指定汚染材料全28種類(台所汚染材料22種、JAS汚染材料6種)中、 黒マジックを除く27種が水またはクレンザー拭きで完全に除去 ※一部モデルで、黒マジックのほかに、水性ペン、赤クレヨン、 青色インクが残る場合有り
	ANSI Z 124.6	異常なし
線熱膨張	ASTM 372	30°C-100°C:3.0-5.0x10 ⁻⁵ per °C
	EN 14617-11	13.4-26.4x(10 ⁻⁶ ・°C ⁻¹)
耐熱衝撃性	EN 14617-6	テスト20回繰り返して視覚的欠陥認められず 質量の損失=0.04%-0.06% 曲げ強度の損失=-6.7%-9.3%
耐熱性	ANSI NEMA LD3-2005	異常なし
表面燃焼	ASTM E84	ClassA

ASTM - American Society for Testing and Materials (アメリカ材料試験協会)
EN - European Norm (欧州規格)

JIS - Japanese Industrial Standards (日本工業規格)
ANSI - American National Standards Institute (米国家規格協会)

保証のご案内

■ 保証内容

取り扱い説明書に沿った使用状況下でシーザーストーン素材に欠陥、不具合が発生した場合は保証期間内であればスラブ材を提供いたします。保証の対象はシーザーストーンの素材のみとなり、再製作費用や交換にかかる工事費、運賃等の諸費用については保証の対象外です。

■ 保証期間

商品納品後2年(加工箇所は除く)

■ 免責事項

1. 使用上の故意、過失又は不当な加工や補修により発生した割れ・欠け等の不具合。
2. 屋外使用をした場合の損傷・変色。
3. 地震、水害、落雷その他天災地変、又は、火災、爆発、公害等人災による場合。
4. 維持管理の不備による汚れ、変色などの不具合。
5. 建物の柱、壁、床の変形等、製品以外の不具合で生じた場合。
6. 強力な薬品を使用した場合。
7. 瑕疵によらない変質、変色、その他類似の事項による場合。

Caesarstone ESG vision

環境とサステナビリティ

シーザーストーンでは、環境マネジメントの改善は継続的であるべきと考えています



Materials マテリアル

特定材料の使用量 50%削減達成

↓ 50%
Reduction



Waste 廃棄物

有害及び非有害廃棄物 10%
削減達成

↓ 10%
total waste
Decrease



Energy エネルギー

エネルギー消費量を
2025年までに10%減少

OUR GOAL
↓ 10%
Decrease
by 2025



Water 水

生産で使用する水を100%再利用

↓ 100%
Recycle



Air 空気

温室効果ガスの排出量を2025年
までに20%減少

OUR GOAL
↓ 20%
Decrease
by 2025



© caesarstone®



caesarstone®



Caesarstone 日本総代理店
コンフォート株式会社

■ 大手町ショールーム    コンフォート株式会社
東京都千代田区大手町1-3-1 JAビル15F
T.03-6372-6182 www.comforthousing.co.jp

2024.02