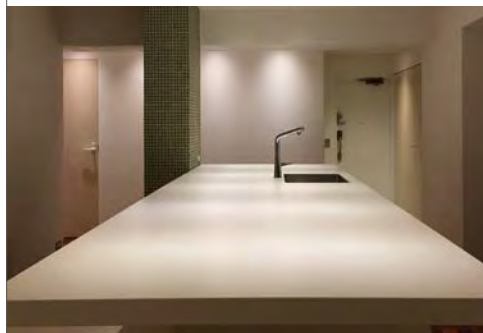


『キッチンの風景をつくる』展

ライフスタイルとインテリアに溶け込む、『キッチンの風景』



暮らし方やキッチンに対する意識も変わり「使いたいキッチンを選ぶ・作る」のが身近になりつつあります。今回は、アドバイザーとして数々のオーダーキッチンを手掛けるデザイナー・和田浩一氏（STUDIO KAZ 代表）が、いかに自分たちのライフスタイルに合っているか、我が家のインテリアに溶け込んでいるか、つまり『キッチンの風景をつくる』ことをコンセプトにセレクトした、おすすめのキッチンパーツをご紹介します。こだわりのキッチンパーツ選びで実現する『キッチンの風景づくり』を体感してみませんか。

富士工業グループ大阪ショールーム

期間 10/10 WED ~ 10/12 FRI

〒542-0081
大阪府大阪市中央区南船場 2-1-3 フェニックス南船場 1F
TEL：06-6265-2151

- ・地下鉄堺筋線長堀橋駅 2-B 出口から徒歩 2 分
- ・地下鉄中央線堺筋本町駅 10 番出口から徒歩 5 分

innoinno ショールーム新宿

期間 11/8 THU ~ 11/13 TUE

〒163-1006
東京都新宿区西新宿 3-7-1 新宿パークタワーリビングデザインセンター OZONE 6F
TEL：03-3340-5051

- ・JR 新宿駅南口から徒歩 12 分
- ※新宿駅西口「エルタワー」1 階 三菱東京 UFJ 銀行前から新宿パークタワー直通シャトルバス便もご利用いただけます。(無料)

展示内容

社名	ブランド	アイテム
アリアフィーナ株式会社	ARIAFINA	レンジフード、IH
株式会社ツナシマ商事	ASKO	冷蔵庫、ガスクックトップ、ガスオープン
日本グリーンパックス株式会社	Bosch	食器洗い機
日本辰華株式会社	Rhea	天板
blisspa japan 株式会社	GROHE	水栓
安多化粧合板株式会社	Yasuta VS&D	突板
株式会社リラインス	DORNBRACHT	水栓
リンナイ株式会社	G:	ガスコンロ、IH
株式会社ロッキーズコーポレーション	DELTA	水栓

■ 富士工業グループ大阪ショールーム

『Kitchen を Deep に Presentation する Meeting』

『キッチンの風景』をテーマに、出展企業各社が5分間のプレゼンテーションを行います。



- 開催日時：10 / 11 (木) 18:00 ~ 20:30 (受付開始 17:30)
- 会場：富士工業グループ大阪ショールーム
〒542-0081 大阪府大阪市中央区南船場 2-1-3 フェニックス南船場 1F
営業時間 / 10:00 ~ 17:00
休館日 / 土曜日、日曜日、祝日、GW、夏期、年末年始
【アクセス】 地下鉄堺筋線長堀橋駅 2-B 出口から徒歩 2 分、地下鉄中央線堺筋本町駅 10 番出口から徒歩 5 分
- 参加費：無料 / お申込み不要

■ innoinno ショールーム新宿

『キッチンの風景をつくる方法』セミナー

本展のアドバイザーである和田浩一氏を講師に迎え、プロユーザーに向けたセミナーを開催します。キッチンを選ぶ時、使い勝手やスペックを優先していませんか？『私がキッチンを考える時に大事にしていることは、「風景」と「所作」と「シーン」です。特に「風景」はその家全体の美しさに、使う人の気持ちよさにつながります。(和田氏)』これまで 800 件以上のオーダーキッチンを手掛けた経験から、キッチンを考える際に大切なキーワード「風景」に着目し、キッチンの風景の作り方を解説します。色や素材、レイアウト、設備機器、光、線、空気…など、キッチンを構成する全ての事柄を総合的に考え、使う人のライフスタイルに合ったキッチンの風景を作り上げるポイントをお話します。

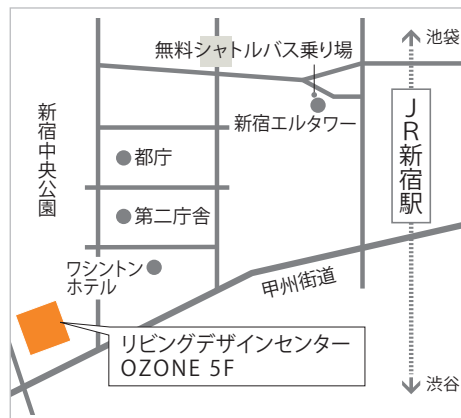
Guest Speaker



和田 浩一氏
(STUDIO KAZ 代表 / インテリアデザイナー、キッチンデザイナー)

1965 年福岡県生まれ。九州芸術工科大学芸術工学部卒業。1988 年大手住宅設備メーカー入社。デザインセンターに所属。オーダーキッチン設計事務所を経て、1994 年「ステュディオ・カズ」を設立。キッチンと一体になった空間デザインから、工業製品としてのキッチンデザインまで幅広く手がける。またキッチンに限らず空間やプロダクト、グラフィックなど広くひととデザインに関わって活動している。

- 開催日時：11 / 9 (金) 16:00 ~ 18:00 (受付開始 15:30)
- 会場：リビングデザインセンター OZONE 5F セミナールーム
〒163-1006 東京都新宿区西新宿 3-7-1
新宿パークタワーリビングデザインセンター OZONE 5F
営業時間 / 10:30 ~ 19:00
休館日 / 水曜日 (祝日を除く)、夏期、年末年始
【アクセス】 新宿 JR「新宿」駅南口から徒歩約 12 分、都営新宿線「京王新線新宿」駅から徒歩約 10 分、初台 京王新線「初台」駅から徒歩約 6 分、都庁前 都営大江戸線「都庁前」駅 A4 出口から徒歩約 8 分、参宮橋 小田急線「参宮橋」駅から徒歩約 10 分
- 定員：60 名 ※要予約
- 参加費：無料



TEL/Email でお申込ください。>>>

お問い合わせ先
セミナーお申込み方法

【innoinno ショールーム新宿】 営業時間：10:30 ~ 19:00 休館日：水曜日 (祝日を除く)

TEL: 03-3340-5051 E-mail: innoinno-ozone@fjic.co.jp

セミナーご参加を希望される方は、お名前・会社名・ご参加人数・ご連絡先の電話番号をお伝えください。

- 主催：『キッチンの風景をつくる』展実行委員会 (富士工業販売株式会社、日本グリーンパックス株式会社、株式会社リライアンス)
- アドバイザー：和田 浩一氏 (STUDIO KAZ 代表 / インテリアデザイナー、キッチンデザイナー)
- 共催：株式会社ツナシマ商事、日本辰華株式会社、blisspa japan 株式会社、安多化粧合板株式会社、リンナイ株式会社、株式会社ロッキーズコーポレーション



NIHONSHINKA

